

Confianza, Compromiso,
e Innovación de Clase Mundial



Mas Errázuriz



Mas Errázuriz

Son más de 45 años

Liderando el desarrollo de Proyectos
Mineros, Energía e Infraestructura en
Latinoamérica



Somos una empresa que tiene más de 45 años en el mercado con alta reputación y destacada trayectoria empresarial. Nuestro equipo de trabajo está motivado y alineado con los más altos estándares de nuestros clientes y se esfuerza para asegurar la sustentabilidad presente y futura de nuestro negocio, para ello hemos incorporado y gestionado a través del tiempo las mejores prácticas de la industria minera, infraestructura, energía y construcción para lograr la excelencia operacional, algunos aspectos relevantes tienen relación con: Estrictas políticas de seguridad de las personas, calidad, cumplimiento regulatorio, alto estándar de relaciones laborales con nuestros trabajadores, cuidado de medio ambiente en los proyectos que desarrollamos, cumplimiento de programas y contratos, todo lo anterior en un marco de integridad y responsabilidad social empresarial, lo cual forma parte de los pilares estratégicos de nuestra compañía

Andres Llona Tagle
Gerente General Corporativo

Nuestros Valores



Medio Ambiente y Seguridad



Compromiso y Lealtad



Ética y Honestidad



Respeto por las personas



Perseverancia



Compromiso con la excelencia



Trabajo en Equipo



Quiénes somos

Misión

Aportar valor a nuestros clientes con la ejecución de proyectos con los mas altos estándares de calidad, seguridad, eficiencia e innovación, alentando el desarrollo humano y profesional de cada integrante de nuestra organización.

Visión

Ser la empresa líder en Chile y países de Latinoamérica en obras subterráneas en minería, infraestructura y energía con una connotada participación en obras civiles, montajes y movimiento de tierra, siendo reconocidos por nuestros clientes por la entrega de un servicio de calidad, basado en la excelencia operacional y en la seguridad de las personas.

- Nos transformamos en un verdadero socio estratégico de nuestros clientes.
- Contamos con más de 45 años de trayectoria nacional e internacional.
- Trabajamos de forma responsable, garantizando y fomentando las normativas laborales, de seguridad, medioambientales y de RSE.
- Nuestra calidad ha sido reconocida por instituciones de Gobierno y clientes. A partir del año 2000 contamos con la certificación de las normas ISO 9001, ISO 14001 e ISO 45001
- Buscamos las mejores soluciones de innovación en términos de gestión y tecnología de vanguardia para nuestros proyectos.

Presencia en la Región



- Más de 45 años en Chile y la región
- Más de 350 Km de tuneles construidos
- Más de 150 MM USD facturación anual
- Más de 2.000 colaboradores

Nuestra historia está escrita en roca.

Por más de cuatro décadas, Mas Errázuriz ha dejado una huella firme en los proyectos más desafiantes de la región. Con visión de futuro, talento local y una cultura de excelencia, seguimos construyendo soluciones que impulsan la minería, la energía y la infraestructura de Sudamérica.

Líneas de Negocios

Obras Subterráneas

Con más de 45 años de experiencia nuestra unidad de Obras Subterráneas se ha posicionado como líder en la región, siendo reconocidos por nuestra amplia capacidad técnica, flexibilidad y compromiso, llevando estándares de clase mundial a todos los proyectos que desarrollamos.



Obras Civiles y Montajes

Nuestra unidad de Obras Civiles y Montajes está dedicada a proyectos en la industrias minera, energía e infraestructura, asegurando un alto estándar de seguridad y calidad en todos los proyectos que ejecutamos.



Movimientos de Tierra

Nuestra unidad de Movimientos de Tierra se especializa en la ejecución de proyectos de forma eficiente con equipos con un alto grado de confiabilidad y personal técnico capacitado que aseguran la seguridad y calidad del contrato, así como el cumplimiento de plazos logrando la



Maquinarias

Contamos con una amplia y moderna flota de equipos disponible para enfrentar cada uno de nuestros proyectos.



Proyectos en Ejecución

PROYECTO	CLIENTE	AÑO	UBICACIÓN
Obras PREMIN Mina Andes Norte	Codeldo - Teniente	2025-2030	Región de O'Higgins Chile
Montaje Electromecánico Unidad 1 – Línea 5, Planta de Hidróxido (PHL5), SQM	SQM	2025	Región de Antofagasta Chile
MEM Planta HX PHL5 Filtro Vela	SQM	2025	Región de Antofagasta Chile
Montaje Electromecánico Unidad 4 – Línea 5, Planta de Hidróxido (PHL5), SQM	SQM	2024-2025	Región de Antofagasta Chile
Normalización TKS Sustancias Peligrosas DS43	BHP-Puerto Coloso	2024-2025	Región de Antofagasta Chile
Proyecto Arqueros	Minera Nittetsu	2024-2026	Región de Coquimbo, Chile
Construcción Evacuador Etapa 4 – Tranque de Relaves El Mauro	Minera Los Pelambres (AMSA)	2023-2025	Región de Coquimbo, Chile
Paquete 9 – Estructura de captación y derivación, conducto cubierto y empalme a trasvase – Etapa II – Quebrada San Idelfonso	ANIN (Autoridad Nacional de Infraestructura)	2025-2026	Departamento de Ancash, Perú
Montaje Electromecánico Raura	MINSUR	2025-2026	Departamento de Huánaco, Perú
Construcción Obras Civiles - Cerro Corona	Goldfield	2025-2026	Departamento de Cajamarca, Perú
Preparación y Desarrollo de Labores Subterráneas y Obras de Infraestructura Superficial y Subterránea del Proyecto San Gabriel	Minera Buenaventura	2023-2025	Departamento de Moquegua, Perú



Nos especializamos en soluciones de alta complejidad, entregando confianza a nuestros clientes y precisión en cada desafío.

- Desarrollo y Explotación de minas subterráneas
- Desarrollos Horizontales y Verticales
- Silos
- Montaje de Buzones
- Piques y Chimeneas
- Túneles Hidráulicos Túneles Civiles
- Métodos NATM D&B (Drill and Blast)
- NATM (Austriaco)
- Perforaciones de Producción
- OOC y Montajes
- Electromecánicos subterráneos
- Recuperación Áreas Colapsadas

Algunos de nuestros Proyectos destacados

PROYECTO	CLIENTE	AÑO	UBICACIÓN
Obras PREMIN Mina Andes Norte	Codelco Teniente	2025-2030	Región de O'Higgins, Chile
Excavación Subterránea Arqueros	Minera Nittetsu	2024-2026	Región de Coquimbo, Chile
Preparación y Desarrollo de Labores Subterráneas y Obras de Infraestructura Superficial y Subterránea del Proyecto San Gabriel	Minera Buenaventura	2023-2025	Departamento de Moquegua, Perú
Túnel del Proyecto Acueducto Puchuncavi	Aguas Pacífico	2022-2025	Región de Valparaíso, Chile
Construcción Túnel en Quebrada San Idelfonso	Autoridad para la Reconstrucción con Cambios (ARCC)	2023-2024	Departamento de Ancash, Perú
Obras Previas Mina Alumbrera	Glencore	2017-2018	Provincia de Catamarca, Argentina



Obras Civiles y Montaje Electromecánico

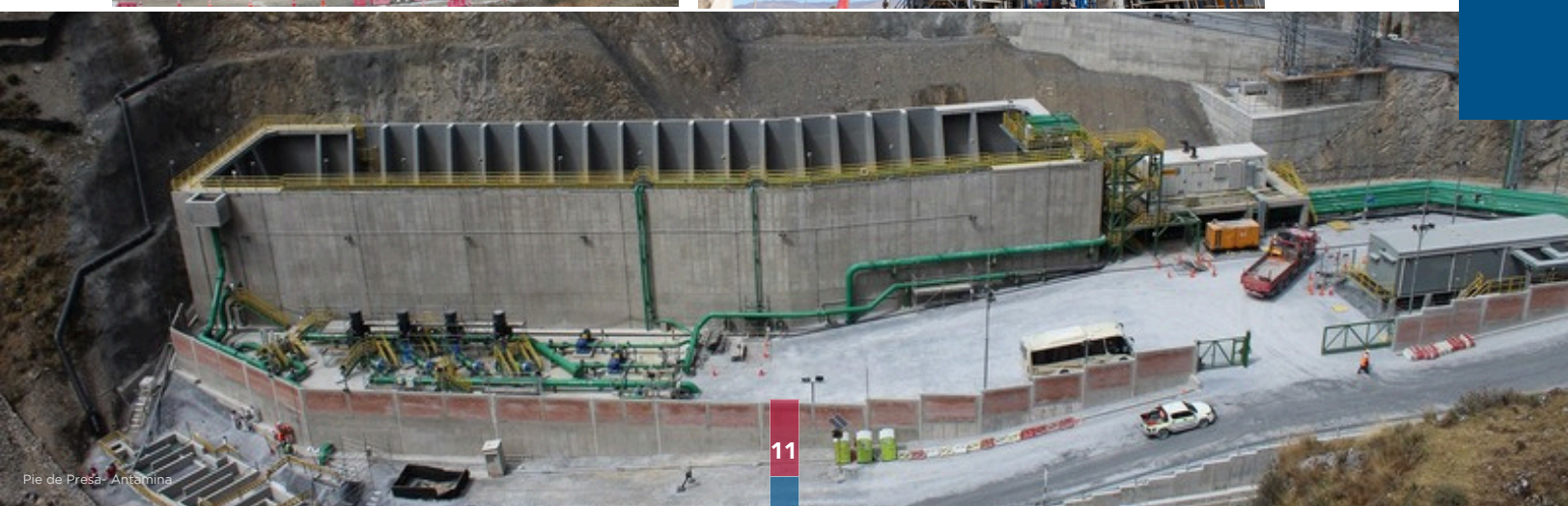


Nos especializamos en obras civiles y montajes industriales, garantizando calidad y excelencia técnica.

- Construcción de centrales hidroeléctricas
- Obras civiles
- Hormigones masivos
- Montajes Estructurales
- Montajes electromecánicos, instrumentación y control
- Instalaciones Industriales
- Contratos EPC,PC,C

Algunos de nuestros Proyectos destacados

PROYECTO	CLIENTE	AÑO	UBICACIÓN
Montaje Electro Mecánico RAURA	Minsur	2025-2026	Departamentode Huánuco, Perú
Construcción Obras Civiles Goldfield	Goldfield	2025-2026	Departamento de Cajamarca, Perú
Puerto Coloso Normalización TKS Sustancias peligrosas DS43	BHP	2024-2025	Región de Antofagasta, Chile
Montaje Electromecánico Planta de Litio	SQM - Planta Salar El Carmen	2022-2025	Región de Antofagasta, Chile
Desagüe Agua Fondo Mina Rajo Escondida	BHP - Escondida	2023-2024	Región de Antofagasta, Chile
Túnel Decantación - Pie de presa	Antamina	2023-2024	Departamento de Ancash, Perú



Movimiento de Tierra



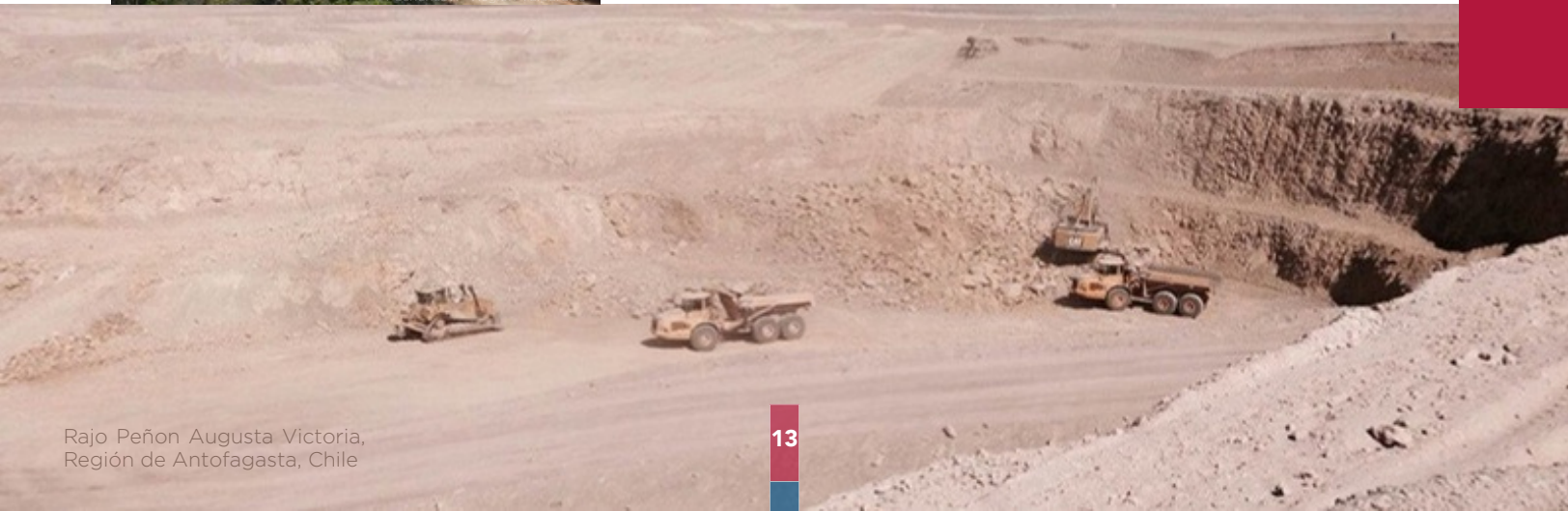
ESCONDIDA BHP- Región de Antofagasta Chile

Nuestras soluciones abarcan cada fase del movimiento de tierra, asegurando eficiencia y cumplimiento.

- Explotación Rajo Abierto
- Pre Stripping
- Plataformas y Excavaciones Masivas
- Perforación de precorte
- Carguío y transporte
- Caminos mineros
- Construcción tranques de relaves, diques y presas en general
- Pilas de Lixiviación

Algunos de nuestros Proyectos destacados

PROYECTO	CLIENTE	AÑO	UBICACIÓN
Paquete 9 - Estructura de captación y derivación, conducto cubierto y empalme a trasvase - Etapa II - Quebrada San Idelfonso	ANIN (Autoridad Nacional de Infraestructura)	2025-2026	Departamento de Ancash, Perú
Paquete 6- Construcción Túnel Quebrada San Idelfonso	ANIN (Autoridad Nacional de Infraestructura)	2023-2024	Departamento de Ancash, Perú
Construcción de Canal revestido tramo 4 Quebrada San Idelfonso	ANIN (Autoridad Nacional de Infraestructura)	2023-2024	Departamento de Ancash, Perú
Construcción de Canal revestido tramo 3 Quebrada San Idelfonso	ANIN (Autoridad Nacional de Infraestructura)	2023-2024	Departamento de Ancash, Perú



Maquinaria

Mas Errázuriz Maquinarias cuenta con equipos de minería y construcción de última tecnología y con los estándares más altos en seguridad y productividad. Su estrategia está basada en la mejora continua de sus procesos de mantenimiento y confiabilidad, sustentada en el desarrollo de su capital humano, permitiéndole ofrecer servicios de arrendamiento, mantenimiento y operación de equipos que agregan valor a sus clientes.

■ MINERÍA

- Jumbos (avance, empedradores y radial)
- Equipos de perforación de superficie
- Equipos de transporte y proyección de Shotcrete
- Camiones mineros articulados
- Dumpers Scoops (LHD)
- Camiones Mixer
- Roboshot
- Generadores y Compresores
- Torres de iluminación

■ SUPERFICIE

- Cargadores frontales
- Retroexcavadora
- Motoniveladora
- Camiones planos y tolva
- Camiones Pluma
- Camiones Aljibe
- Equipos auxiliares
- Manipuladores Telescópico

Nuestros Clientes



ANTOFAGASTA
MINERALS

BHP



BUENAVENTURA



MINSUR



aguas pacífico



MINERA NITTETSU



CAPSTONE
COPPER



MUCHO MÁS QUE COBRE



ATACAMA
KOZAN
Seguridad, nuestra compromiso

lundin mining



AngloAmerican

GLENCORE



GOLDCORP

Sistema Integrado de Gestión

Calidad, Medio Ambiente, Seguridad y Salud en el Trabajo

Para **Mas Errázuriz** la Calidad, Medio Ambiente, Seguridad y Salud en el trabajo son parte fundamental de la gestión y el servicio que brinda a sus clientes, a través de la implementación de su Sistema Integrado de Gestión el que se encuentra certificado bajo normas Internacionales, ISO 9001, ISO 14001 e ISO 45001 por más de 15 años.

Cultura Preventiva

En Camino al Cero Daño: En Mas Errázuriz, gestionamos el Control de Pérdidas mediante nuestra Cultura de Seguridad Corporativa la que se establece en los proyectos tanto a nivel nacional como internacional, la cual está orientada a la Seguridad, Salud y Medio ambiente, para la protección de las personas, bienes de la empresa y procesos, lo que nos permite ser una empresa altamente competitiva.



Sistema de Gestión de Calidad

ISO 9001 2015

Foco: Control de procesos, mejora continua para maximizar la Satisfacción de Cliente.

Sistema Gestión de Medio Ambiente

ISO 14001 2015

Foco: Minimizar los impactos ambientales significativos, cumplir con los requisitos legales y otros requisitos.

Sistema de Gestión de Seguridad y Salud en el Trabajo

ISO 45001 2018

Foco: Prevenir la ocurrencia de incidente grave o fatal, cuidar la vida y salud de los trabajadores.



Innovación

La tecnología juega un rol fundamental en las operaciones de ME. Además de contar con equipos de última generación, la compañía ha sido precursora en la implementación de tecnologías de reportería digital para optimizar sus procesos.

Mediante una arquitectura cloud centralizada, utilizamos herramientas de digitalización y automatización que permiten obtener mayor valor de los datos operacionales, con una inversión eficiente en capital humano indirecto, lo que se traduce en un aumento sostenido de la productividad.

Hoy, damos un paso más allá integrando soluciones basadas en inteligencia artificial (IA) para fortalecer nuestros procesos de planificación, gestión de proyectos y control de calidad. Estas tecnologías permiten analizar grandes volúmenes de datos en tiempo real, detectar patrones de comportamiento operativo, anticipar desviaciones y apoyar la toma de decisiones estratégicas con mayor precisión y agilidad.

En Mas Errázuriz, la innovación no solo es un pilar del presente, sino también la base sobre la que construimos el futuro de la ingeniería y la minería.

Responsabilidad Social Empresarial

Nuestra actividad empresarial se enmarca en una política de crecimiento sustentable donde la responsabilidad hacia nuestros trabajadores, comunidad y medio ambiente es primordial.

Desarrollamos programas orientados a nuestros trabajadores, sus familias y la comunidad en general, especialmente en las áreas de salud, social, capacitación y recreación.

Dentro de nuestros programas sociales, apoyamos la protección de los derechos de la niñez, a través de la Fundación María de la Luz, fundación sin fines de lucro, creada el año 1998 en memoria de María de la Luz Zañartu.

La Fundación trabaja con los niños y sus familias, entregando herramientas que les permitan una nueva oportunidad de vida.

+56 2 24731058
contacto@fmdl.cl
www.fmdl.cl



MARÍA DE LA LUZ
FUNDACIÓN



Calle Uno #3011, Quilicura, Santiago, Chile Tel: (+562)
24731000 contacto@maserrazuriz.cl /
comercial@maserrazuriz.cl

Av. Benavides 768 oficina 1201 - Miraflores, Lima, Perú
Tel: (+511) 2022300
consultas@maserrazuriz.com.pe

www.maserrazuriz.com